



Granulación de poliolefina

- Granulación de poliolefina
 - Extrusora muy grande
 - Extrusora de peletización bajo agua



Compuesto de polímeros

- Compuesto de polímeros
 - Color/relleno y MB funcional
 - Refuerzo plástico de ingeniería
 - TPE/TPR/TPV
 - Composición de cables



Extrusión de espuma de polímero

- Extrusión de espuma de polímero
 - Placa de espuma de CO2 XPS
 - Películas de EPS de grafito
 - Núcleo de espuma de PET
 - Granos de espuma PLA granulados
 - Lámina de espuma de XPE



Extrusión directa

- Extrusión directa
 - Lámina solar de EVA/POE
 - Película separadora de baterías de UHMWPE
 - Extrusión de películas de BOPET/BOPA/BOPP
 - Recubrimiento de tubos de acero



Reciclaje y extrusión de PET

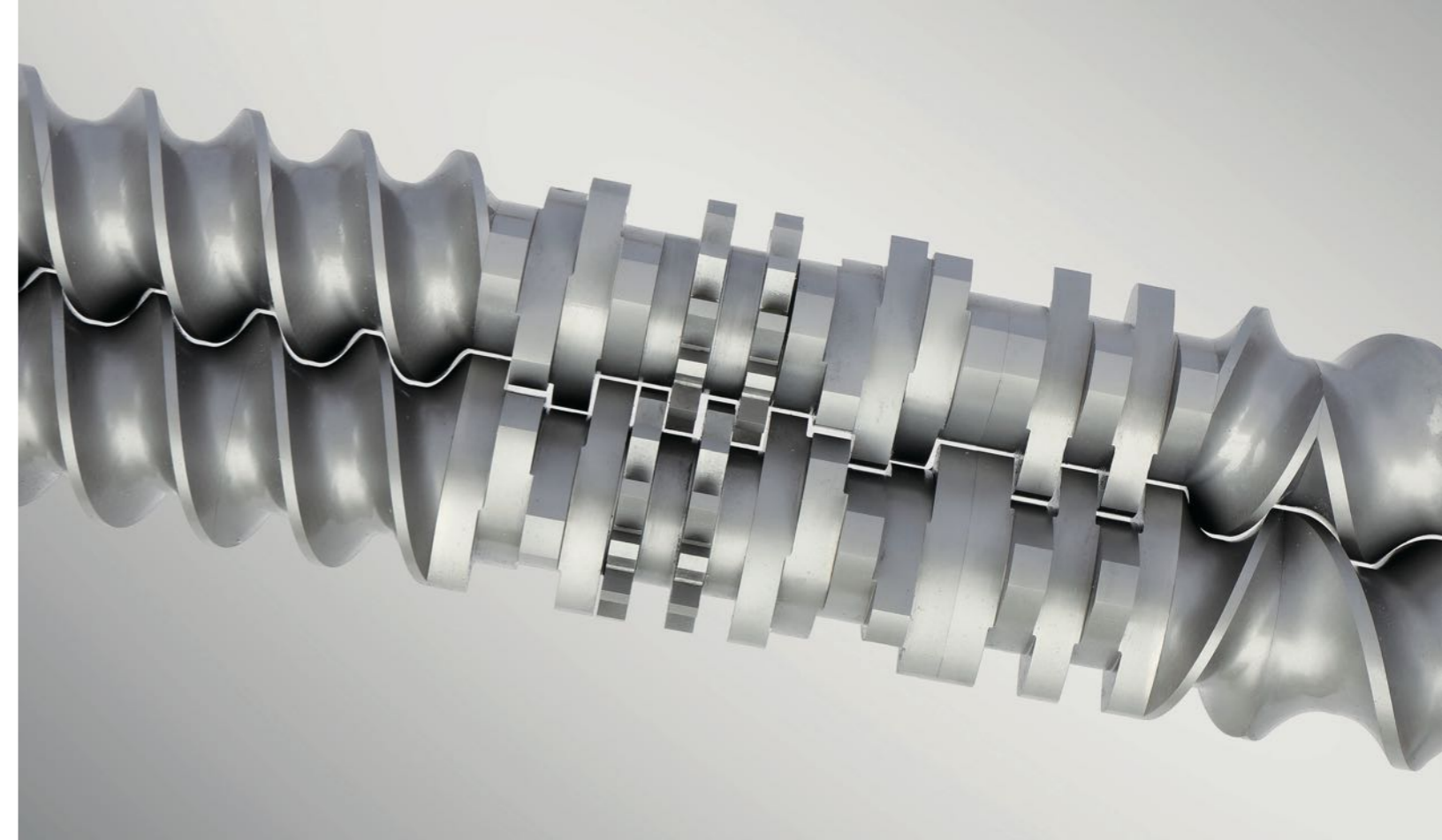
- Reciclaje y extrusión de PET
 - Reciclaje de escamas de botellas (BTB)
 - Reciclaje de fibra/película de PET
 - Extrusión de láminas de PET sin secar
 - Extrusión directa de PSF/POY



Useon Technology Limited | www.useon.com

Dirección de fábrica: No. 38, Wenchang Road, Jurong City, provincia de Jiangsu, China Código postal: 212400

Móvil: 0086 139 5186 5928 Tel: 0086 511 8077 9688 Fax: 0086-511-80779673



SAT COMPOUNDER

■ Aplicaciones ■ Características ■ Jumbo ■ U+ ■ Tándem ■ Hoja de datos ■ Peletizador ■ Sistema de Control



Walk The Talk



USEON ha estado impulsando los límites de las extrusoras de doble tornillo fabricadas en China. Desde el primer conjunto de extrusoras de doble tornillo de alto par fabricadas en China e instaladas en 2007 en Useon, ha habido más de 2700 conjuntos de extrusoras de doble tornillo de alto rendimiento fabricadas por Useon trabajando en todo el mundo. A lo largo de los años, la serie SAT ha superado la prueba del tiempo. Ahora la nueva serie SAT redefine el arte del estado.

S-Safety—La estabilidad crea productividad. La seguridad proporciona estabilidad. La serie SAT está diseñada en base a una protección de seguridad suficiente tanto a nivel mecánico como eléctrico.

A-Accuracy—La precisión significa un control exacto que se apoya en piezas mecánicas de alta precisión, un diseño ingenioso y un control de programa eléctrico razonable. El tornillo y el barril de alta precisión proporcionan una excelente capacidad de autolimpieza, así como un control preciso del tiempo de permanencia.

T-Torque—Aumentando la relación de par específico sin comprometer el factor de seguridad, el nuevo SAT ha llevado el factor de par específico hasta 15 Nm/cm³ que puede hacer el proceso de extrusión de polímeros con menos energía, pero con mejor calidad.

SAT-UN HITO DE USEON

La serie SAT es la máquina estándar de Useon para la mayor parte del procesamiento de polímeros. No sólo proporcionamos máquinas de alta calidad, sino que también podemos ayudarle a desarrollar las nuevas aplicaciones de SAT. La velocidad del tornillo va de 100 a 1200rpm. La relación L/D abarca desde 20 hasta 72. El sistema de desgasificación o de vacío y los alimentadores laterales pueden incorporarse fácilmente al sistema SAT. Proporciona una inversión óptima y rentable.

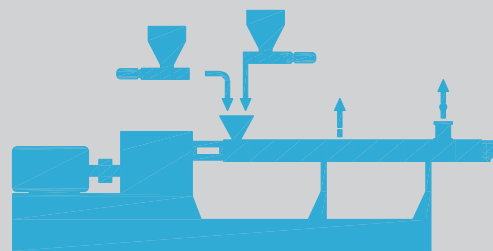


El nuevo SAT puede lograr tareas de procesamiento más delicadas, el control preciso del proceso puede cumplir con los propósitos de procesamiento complicados y sofisticados. Se ha integrado y optimizado aún más una mejor dispersión, un control más preciso de la temperatura y un mayor rendimiento.

Los pasos del procedimiento en la elaboración de compuestos incluyen:

SAT explica con autenticidad el uno para el múltiple. Una caja de cambios más potente y unos elementos de tornillo más precisos dotan a SAT de una gama de procesamiento más flexible y una ventana de funcionamiento más amplia. También proporcionamos soluciones individuales según los requisitos del cliente. La variedad de elementos modulares de los tornillos, barriles, filtración de la masa fundida y sistema de granulación se ajustará a sus necesidades únicas.

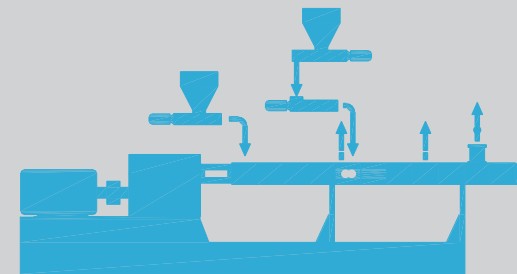
Dosificación > Alimentación y transporte > Fusión > Dispersión/Homogeneización > Desgasificación > Presurización > Filtrado > Granulación > Envasado



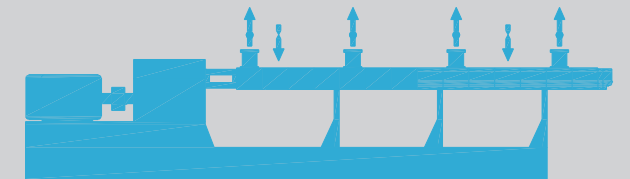
Plastificación y aleación



Relleno y refuerzo



Producción de Masterbatch



Extrusión Reactiva y Desgasificación



Filler/Color MB

- ▶ Negro carbón
- ▶ TiO₂
- ▶ Pigmento de color
- ▶ Mono MB para fibra
- ▶ Relleno (CaCo₃/BaSO₄/Talc)

MB funcional

- ▶ Anti-UV
- ▶ Antiestático
- ▶ Deshumidificador (CaO)
- ▶ Ignífugos
- ▶ MB degradable (por luz/ calor)

Refuerzo

- ▶ Fibra de vidrio
- ▶ LFRT
- ▶ D-LFT
- ▶ Fibra de carbón
- ▶ Polvo nanométrico (SiO₂/Talc/CC)

Mezcla y aleación

- ▶ Termoplástico/Caucho (TPR/TPE/TPO)
- ▶ Aleación de plástico (PC/ABS)

Cables y alambres

- ▶ Serie PVC
- ▶ HFFR
- ▶ Serie PE
- ▶ XLPE
- ▶ Cables

Reciclaje de PET

- ▶ Copos de botella
- ▶ PSF (palomitas de maíz)
- ▶ Chatarra de lámina de PET
- ▶ Película de BOPET
- ▶ Residuos en línea

Extrusión reactiva

- ▶ TPU
- ▶ TPV
- ▶ Injerto
- ▶ Polimerización
- ▶ PI/PC/POM/PMMA
- ▶ Caucho de silicona

Otras aplicaciones

- ▶ Extrusión directa de láminas
- ▶ Pinturas en polvo
- ▶ Extrusión de alimentos
- ▶ Devolatilización (PMMA/PPP/resina K/SBS)

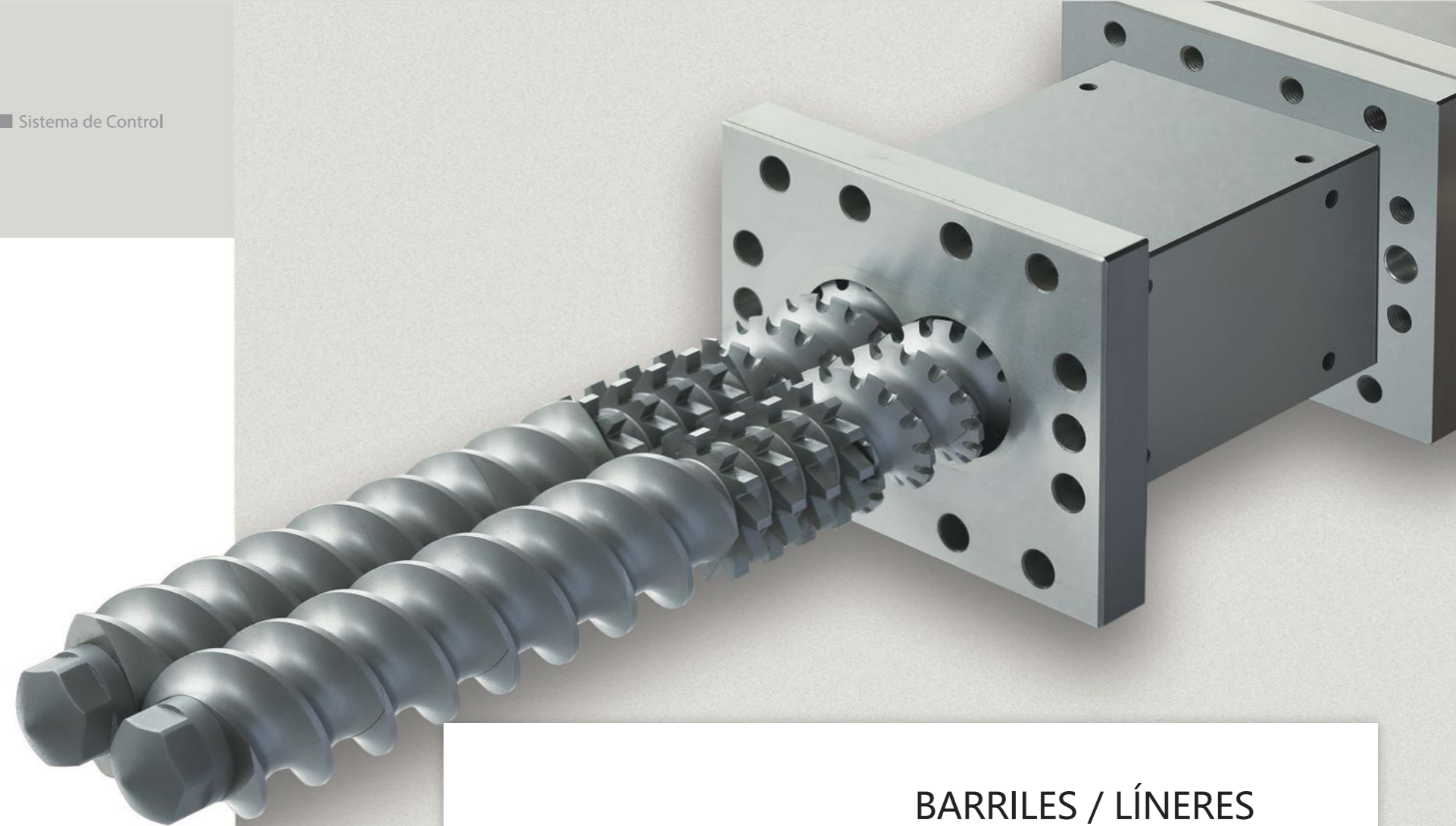
Elementos de tornillo

Los precisos elementos de los tornillos fabricados con herramientas CNC proporcionan al SAT un mejor engranaje y un rendimiento de autolimpieza que garantiza todo el procesamiento sin ángulos muertos y un mejor control en la distribución del tiempo de permanencia (RTD).

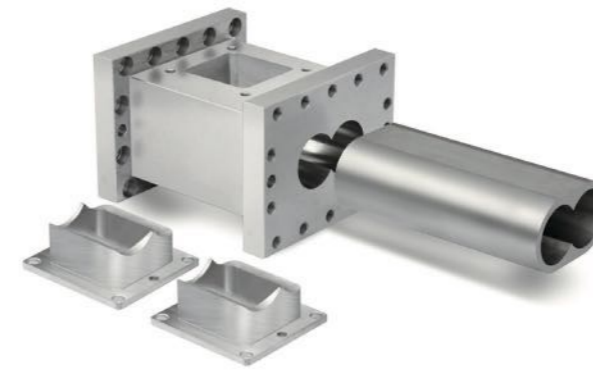
La relación entre el diámetro exterior y el diámetro interior determina el volumen libre. La extrusora de la serie SAT cuenta con excelentes funciones de auto-limpieza. Combinando el par de torsión del tornillo y el volumen libre, el Do/Di de la SAT está optimizado en 1,55, lo que proporciona un par de torsión suficiente mientras se mantiene un volumen libre suficiente.

Además de varias geometrías de tornillos, suministramos varios materiales de elementos de tornillos para diferentes fines de procesamiento. También podemos configurar diferentes materiales de tornillos en diferentes secciones de procesamiento para optimizar la vida útil del tornillo completo.

Materia	Descripción	Dureza	Abrasión	Corrosión
W6Mo5Cr4V2	Acero herramienta endurecido	58-60HRC		
Cr12MoV	Acero alelado endurecido	58-60HRC		
SAM10/CK45	Acero bimetálico compuesto HIP	58-62HRC		
38CrMoAIA	Acero nitrurado endurecido y templado	>HV940		
440C	Acero inoxidable endurecido para alimentos	54-56HRC		
C-276	Hastelloy	180HB		



BARRILES / LÍNERES



SAT adopta un ingenioso diseño de canal de refrigeración que proporciona un rendimiento de refrigeración más eficiente y un trabajo de mantenimiento más fácil. El diseño modular permite optimizar la secuencia de barriles con diferentes materiales según las características de la tarea de procesamiento.

Para garantizar la precisión, todos los barriles SAT son procesados por máquinas CNC y comprobados por CMM (máquina de medición de coordenadas). Contamos con varias estructuras de barriles para atender a diferentes tipos de alimentación, tipos de ventilación e inyección de líquidos.

Materia	Descripción	Dureza	Abrasión	Corrosión
Cr12MoV	Acero alelado endurecido	60~62HRC		
W6Mo5Cr4V2	Acero herramienta endurecido	60~62HRC		
Ni60+25%WC	Material base de níquel HIP deshuesado por PM	62~64HRC		
38CrMoAIA	Acero nitrurado endurecido y templado	>HV940		
440C	Acero inoxidable endurecido para alimentos	54~56HRC		
C-276	Hastelloy	180HB		

Caja de cambios de alto par patentada por USEON

El concepto perfecto del principio de transmisión dividida se ha aplicado con éxito en la caja de cambios patentada por USEON con el sistema de control digital en línea; cada caja de cambios se ensambla con un posicionamiento preciso para el equilibrio del par.

Gracias a nuestras herramientas CNC especiales para las piezas de la caja de cambios y los engranajes, que garantizan su durabilidad y su alto par de salida. Con un par específico de 15Nm/cm³, el SAT cumple con la norma europea principal, lo que significa que el SAT puede funcionar a baja temperatura con un mayor rendimiento.

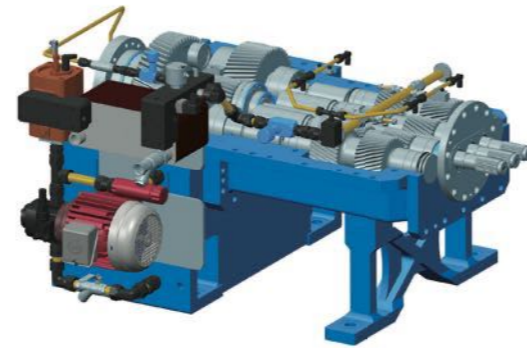


Caja de cambios para el tornillo triple paralelo

El volumen libre del tornillo se incrementa en un 40%, más rendimiento para materiales de baja densidad aparente (como relleno, color y HFFR, etc.)

La calidad de la dispersión es mejor que la extrusora de doble tornillo.

Solo es necesario componer una vez para masterbatch mono con aplicación de fibra.



Protección de seguridad

SAT emplea un sistema de protección múltiple tanto mecánico como eléctrico

Limitador de par: el limitador de par de protección de sobrecarga se aplica para la protección instantánea de la caja de cambios y las unidades de extrusión. Esto es útil para la protección contra sobrecargas mecánicas repentinas.

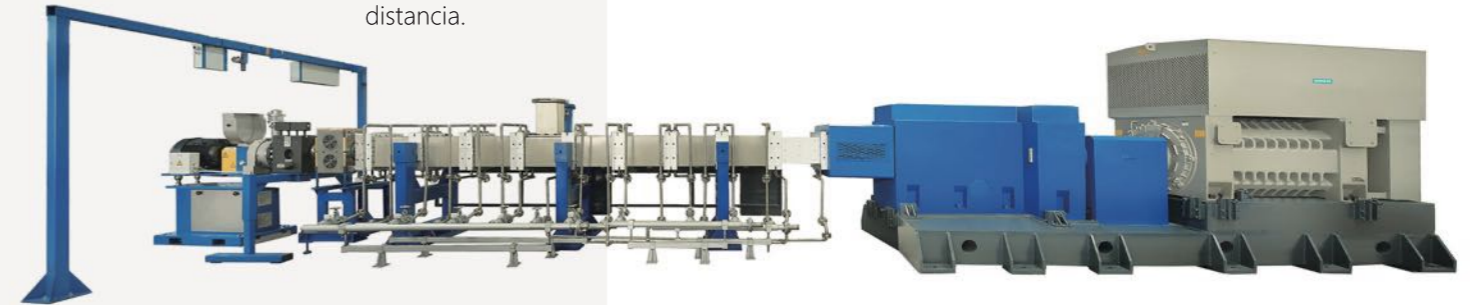
Hay un sensor que detendrá el motor una vez que las clavijas salgan debido a una sobrecarga.



SAT JUMBO COMPUESTO

USEON ofrece las extrusoras Jumbo para la fabricación de compuestos de poliolefina de gran capacidad. El rendimiento máximo puede alcanzar hasta 35 toneladas/hora. Nuestro ámbito de suministro abarca desde el transporte automático de la materia prima hasta la composición, y luego desde la granulación hasta el envasado.

Nuestra experiencia abarca desde el asesoramiento previo a la venta, el diseño de la disposición, la fabricación, la instalación, la puesta en marcha hasta la formación, así como la asistencia técnica a distancia.



HOJA DE DATOS TÉCNICOS

Modelo	SAT130	SAT-175	SAT-260	SAT-330
Diámetro mm	130	175	260	330
Control de velocidad	Inversor	Inversor	Inversor	Manualmente
kW del motor	1250	2000	3500~4500	6500~10000
Fuente de alimentación kV	6.6 - 10	6.6 - 10	6.6 - 10	6.6 - 10
Par específico Nm/cm ³	11.2	10.5	12	12
Rendimiento tonelada/h	4~6	6~10	12~18	20~35



COMPONEDORA U+

La extrusora de doble tornillo de la serie U+ es la serie de más alto nivel de USEON, especializada principalmente en productos que requieren alta velocidad y alto par de torsión, tales como plásticos de ingeniería, masterbatch y otras aplicaciones.



HOJA DE DATOS TÉCNICOS

Modelo	U2	U3	U5	U6	U7	U9
Diámetro mm	26	35.6	51.4	62.4	71	93
Máx. Velocidad rpm	1200	1000	1000	1000	1000	900
kW del motor	37	90	250	450	680	1350
Par específico Nm/cm ³	13.6	15	15	15	15	15
Tornillo longitud L/D	28-70	28-70	28-70	28-70	28-70	28-70
Rendimiento kg/hr	50 - 100	100 - 200	500 - 900	800 - 1500	1500 - 2500	2000 - 4000

Diseño destacado

Alto par de torsión: par de torsión de 15Nm/cm³, cumpliendo con una mayor tasa de llenado y capacidad de producción, mejorando en gran medida la productividad con la reducción de la entrada de energía específica.

Alta velocidad: velocidad máxima del tornillo hasta 1200r, velocidad del tornillo y motor configurados en función de las tareas del proceso.

Alta eficiencia: aumento la precisión del control de temperatura y la eficiencia de la sección de procesamiento mediante un sistema optimizado de calentamiento y enfriamiento. Cada barril está distribuido con 4-6 canales de refrigeración radiales en forma de U (U-Cooling) a lo largo de la longitud axial, sustituyendo a los anteriores canales de refrigeración axiales recíprocos de la industria, mejorando la eficiencia de la refrigeración y reduciendo la deformación radial.



EC COMPOUNDER

Soluciones económicas

Las máquinas de la serie ECcompounder están especialmente diseñadas para aquellos usuarios que desean realizar pequeñas cantidades compuestas de tamaño mediano y menos consulta de torque para el proceso. Las máquinas de la Serie EC tienen las características de un concepto de operación simple, de fácil mantenimiento, fácil de usar y rentable.

Las máquinas de la serie EC tienen una importante relación Precio/Rendimiento.

El EC-compounder está diseñado para una amplia gama de aplicaciones en la industria de compuestos de polímeros:

- Marcas maestras;
- Nanómetro (SiO₂/Talc/CC) compuesto
- Devolatilización (PMMA/ CPP/ K-resin/ S)

TDY COMPOUNDER

Extrusora de doble tornillo de rotación contraria especialmente para la reacción y la desvolatilización

En la extrusión de reacción y desvolatilización, USEON tiene una larga tradición y ricas experiencias. El principio de funcionamiento único de la extrusora de doble tornillo contrarrotante encuentra un nicho particular en el proceso de extrusión. Hemos desarrollado algunos elementos de tornillo y barriles especiales para cumplir con la tarea de procesamiento individual.

Debido a su exclusivo principio de funcionamiento, la velocidad relativa de la línea es baja, de modo que el material puede procesarse con una fuerza de cizallamiento muy baja y una rápida tasa de cambio de material. El aumento de la superficie del material asociado con el sistema de vacío da como resultado un rendimiento de desvolatilización ideal.



LAB COMPOUNDER

Máquinas de prueba

Lab compounder está especialmente diseñada para el usuario de nivel de prueba o de entrada, o para la producción a pequeña escala de masterbatches de color y algunos masterbatches funcionales. Su diseño modular lo hace muy flexible frente a diferentes recetas.

El concepto de diseño de LAB es Plug-n-play. Todos los sistemas de control de la temperatura, los sistemas de control eléctrico e incluso el sistema de minivació están integrados en el bastidor de la máquina. Lo único que hay que hacer es conectar el agua y la electricidad.



TANDEM COMPOUNDER

Para algunos polímeros, la granulación debe realizarse en condiciones sin agua ni humedad, por lo que el sistema de extrusión debe tener suficiente capacidad de refrigeración para atender este proceso. Y algunos materiales pertenecen a los sensibles al cizallamiento o al calor. El sistema de extrusión en tándem SAT está diseñado para este tipo de procesos. La extrusora primaria de doble tornillo proporciona mezcla y dispersión sin cizallamiento excesivo, y la extrusora de un solo tornillo de menor velocidad proporciona suficiente refrigeración y presión. Las aplicaciones de procesamiento típicas incluyen PVC, LSFH, WPC, EVA, etc.



Calefacción de barril



Enfriamiento de ba rril



Alimentador lateral

HOJA DE DATOS TÉCNICOS

SAT Series

Modelo	SAT40	SAT52	SAT65	SAT75	SAT95	SAT110
Diámetro mm	41	51.4	62.4	71	93	110
Máx. Velocidad rpm	800	800	800	600	600	400
Motor kW	75	132	220	280	600	650
Par específico Nm/cm ³	10.9	9.9	9.3	10.3	10	10.1
Tornillo Longitud L/D	28-70	28-70	28-70	28-70	28-70	28-70
Rendimiento kg/hr	150 - 250	350 - 500	500 - 900	700 - 1200	1300 - 2400	1800 - 3000

SAT-T Series (tornillo triple paralelo)

Modelo	SAT-T52	SAT-T65	SAT-T75	SAT-T95
Diámetro mm	51.4	62.4	71	93
Máx. Velocidad rpm	600	60	600	600
Motor kW	110	160	250	400
Par específico Nm/cm ³	9.9	9.3	10.3	10
Tornillo Longitud L/D	32-64	32-64	32-64	32-64
Rendimiento kg/hr	300-400	500-700	800-1200	1500-2000

EC Series

Modelo	EC40	EC52	EC65	EC75	EC95	EC110
Diámetro mm	41	51.4	62.4	71	93	108
Máx. Velocidad rpm	600	600	600	600	600	400
Motor kW	30	55	90	132	315	355
Par específico Nm/cm ³	5.8	5.5	5.1	4.9	5.3	5.5
Rendimiento kg/hr	70-120	130-220	200-350	400-600	700-1000	900-1200

TDY Series(Contra-rotación)

Modelo	TDY40	TDY52	TDY65	TDY75	TDY95	TDY110
Diámetro mm	41	51.4	62.4	71	93	108
Máx. Velocidad rpm	600	600	600	600	600	400
Motor kW	30	55	90	132	315	355
Par específico Nm/cm ³	5.8	5.5	5.1	4.9	5.3	5.5
Tornillo Longitud L/D	28-70	28-70	28-70	28-70	28-70	28-70
Rendimiento kg/hr	70-120	130-220	200-350	400-600	700-1000	900-1200

Tandem Series

Modelo	Diá. mm	rpm	L/D	Motor kW	kg/hr
SAT52 - TDD150	51.4/150	600/90	32-64/8	110/55	200-400
SAT65 - TDD180	62.4/180	600/90	32-64/8	160/75	400-800
SAT75 - TDD200	71/200	600/90	32-64/8	250/90	600-1200
SAT95 - TDD240	93/240	600/90	32-64/8	500/110	1500-2500

Lab Series

Modelo	Diá. mm	rpm	L/D	Motor kW	kg/hr
Lab-20	22	720	32-64	7.5	5-20
Lab-30	30	600	32-64	18.5	15-40
Lab-35	35.6	600	32-64	18.5	25-60

SISTEMA DE GRANULACIÓN

Sistema de granulación de hilo con refrigeración por agua

Es adecuado para la mayoría de la producción de compuestos de polímeros, que presenta una estructura sencilla, un funcionamiento fácil y un mantenimiento conveniente. El umbral de los operadores también es bajo. Este sistema consiste en un troquel de hilo, un lote de agua, una cuchilla de aire, un granulador de hilo y un clasificador vibratorio.



Sistema de granulación de hilos con refrigeración por aire

Este sistema incorpora una extrusora de una sola etapa. Es adecuado para ciertas recetas, como el relleno base de PP degradable y el WPC, que es demasiado pegajoso para ser cortado por la granuladora de refrigeración por agua. El otro mérito de este sistema es que permite evitar que el material se contraiga con el agua. Este sistema incluye el cabezal de troquelado, la cinta transportadora con refrigeración por aire, el granulador de filamentos y el clasificador vibratorio.



Sistema de granulación de hilo bajo el agua

Es adecuado para el reciclaje de plástico que necesita cambiar el filtro con frecuencia. Los hilos entran en la granuladora automáticamente con el flujo de agua, incluso los hilos se rompen durante el cambio de filtro. Por lo tanto, casi no habrá residuos durante el proceso de fabricación. Este sistema consiste en un troquel de hilo, un baño de agua, un granulador de hilo, un deshidratador centrífugo y un clasificador vibratorio.



Sistema de granulación a cabeza con enfriamiento de aire

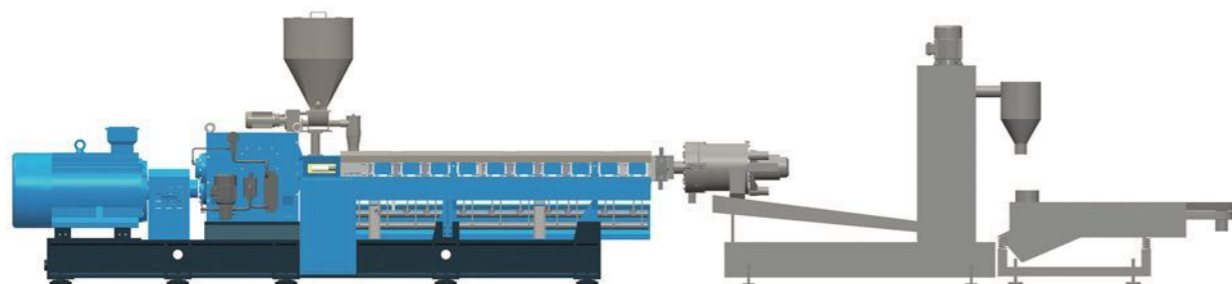
Este sistema se incorpora con compuesto en tándem. Es adecuado para ciertas recetas, como PVC, LLDPE, masterbatch de alto relleno, masterbatch degradable, HFFR, WPC, etc. Que tiene el tipo de anillo y el tipo de centrífuga según la propiedad de las materias primas. El mérito de este sistema es que permite que el material evite el contacto con el agua, lo cual es crítico para ciertos materiales. Este sistema incluye un cabezal, un granulador con refrigeración por aire, un transportador con refrigeración por aire y un clasificador vibratorio.



SISTEMA DE GRANULACIÓN

Sistema de granulación con anillo de agua

Es adecuado para ciertas recetas, como PE/PS/EVA/TPU, etc. El granulado final tiene mejor aspecto y buena fluidez. La longitud de la línea de producción es más corta que la de la granulación por hilos. Este sistema incluye granulador de anillo de agua, sistema de circulación de agua, deshidratación centrífuga y clasificador vibratorio.



Sistema de granulación bajo el agua

El sistema de granulación submarina puede manejar casi todo tipo de polímeros. En comparación con otros granuladores, el sistema subacuático es más compacto, lo que es más obvio cuando la producción es enorme. El tamaño de los pellets finales también se puede controlar mejor.

Aplicación

- Producción más de 1 tonelada/h
- Micro pellets con diámetro de 0,7~2mm, como color/función MB para una mejor distribución
- Micro pellets fungibles con agente espumante, como EPS, EPLA, ETPU.
- Material blando o pegajoso, como TPR/TPE/TPV, HMA de base EVA



Especificaciones técnicas

Modelo	UP300	UP500	UP1000	UP4000	UPD250	UPD300	UPD400
Desviador	D30	D40	D50	D60	D70	D120	D160
Agujero No.	8~16	20~40	40~80	100~160	700~1000	1000~2000	2000~3000
Cuchillo No.	4~6	6~8	8~12	12~18	16~22	16~24	20~40
Cuchillo en movimiento	Manualmente	Manualmente	Hidráulico	Hidráulico	Hidráulico	Hidráulico	Hidráulico
Sistema de agua	W300	W500	W1000	W2000	PCW250	PCW300	PCW400
Rendimiento kg/h	~300	~700	~2000	3~8ton/h	10~20t/h	20~35t/h	35~50t/h



Partes principales

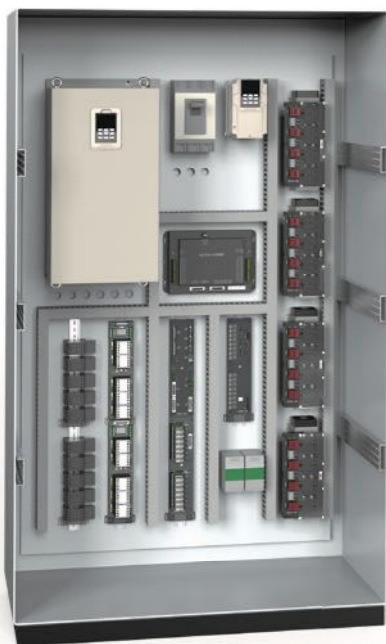
■ Desviador:
Posición de descarga/posición de trabajo, accionamiento hidráulico

■ Peletizador:
Calentamiento de la placa de la matriz: calentador eléctrico o aceite
Movimiento de la cuchilla: manual o hidráulico
Pulido en línea de la cuchilla
Un botón de arranque/parada
Indicación de la longitud de la cuchilla



■ Sistema de circulación de agua:
Nivel de agua: ajustable un HMI
Control del flujo de agua por velocidad de la bomba
Indicación de la presión del agua
Desagüe con ventilador de desgasificación y filtro
Control de la temperatura del agua: Incluye calentador, intercambiador de calor, válvulas proporcionales para el agua de refrigeración exterior.

SISTEMA DE CONTROL INTELIGENTE

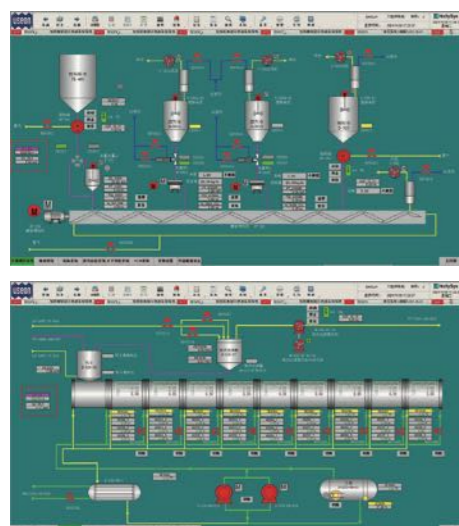


El mérito de este sistema es la gestión de la producción. Nuestros expertos pueden diagnosticar sus máquinas a través de Internet. El sistema de control inteligente puede ayudarle a obtener datos de producción de los que puede extraer una valiosa información, especialmente cuando tiene varias líneas o varias plantas. No sólo tenemos en cuenta sus demandas actuales, sino también su potencial de desarrollo ampliado.

Diseño modular

Reduce el 70% de los cables y el 90% de los fallos

- Controlador (16 zonas de control de temperatura y 10 contactores para el motor)
- Módulo de accionamiento (cada módulo con 5 zonas)
- Módulo de calefacción (cada módulo con 4 zonas, protección contra cortocircuitos)
- Módulo de amperaje (cada módulo con 16 zonas, diagnóstico de fallos para el calentador y el SSR)
- Módulo de refrigeración (cada módulo con 14 zonas, control del solenoide)
- PC industrial (WIFI incorporado, sistema Windows)



Introducción de la función

- La recopilación de datos y la gestión centralizada, puede enviarse a MES/SAP por Ethernet.
- Manipulación de recetas (incluye capacidad de alimentación, temperatura y toda la velocidad)
- Networking (con la alimentación y la máquina de flujo descendente)
- Pantalla del flujo del proceso en una página
- Un botón para el control remoto (por Team viewer)
- Diagnóstico de alarmas
- Recordatorio de mantenimiento

SISTEMA AUXILIAR

USEON también suministra el sistema auxiliar para la máquina de compuestos. Nuestro ámbito de suministro abarca desde el sistema automático de descarga/transporte/pesaje/premezcla/alimentación de la materia prima hasta la compaginadora, pasando por el granulado y el envasado.



■ Sistema de descarga



■ Cargador de vacío



■ Alimentador volumétrico



■ Sistema de pesaje gravimétrico



■ Pellets pérdida de peso alimentador



■ Polvo pérdida de peso alimentador



■ Líquido pérdida de peso alimentador

APLICACIONES ESPECIALES

Extrusión de espuma



Extrusión directa



Reciclaje de PET



USEON - Su compañero confiable

Solo con el apoyo y la confianza del cliente, podemos lograr más. Una buena relación estratégica puede poner a ambas partes en una posición de ganar-ganar, y puede contribuir a la industria. Muchas de nuestras mejoras fueron el resultado de trabajar con clientes, en este curso, fuimos testigos de cómo crecimos mutuamente.

La cooperación comienza por lo entendimiento -Bienvenido a consultarnos!

Si usted es un usuario experimentado de la extrusora de doble tornillo, puede cumplir cualquier requisito posible en el equipo y USEON llevará a cabo su idea con nuestro equipo opcional. Podemos discutir más para determinar la solución final.

Si no tiene conocimientos profesionales sobre la extrusora, nuestros expertos quieren compartir con usted nuestra experiencia y conocimientos para obtener la solución y el equipo más razonables. Nuestro equipo le ayudará a completar todo el proyecto de forma llave en mano.

Además, nuestro bien equipado centro de laboratorio está abierto para usted. Le invitamos a probar su nuevo material, nueva receta, nuevo proceso y nuevas ideas antes de tomar una decisión. Nuestros profesionales están a su disposición.

Cómo seleccionar una extrusora adecuada

Conozca a fondo las características de procesamiento de su materia prima e identifique qué tipo de extrusora de tornillo es la adecuada para su estuche.

Determine los parámetros principales, es decir, L/D, diámetro del tornillo, motores de accionamiento, velocidad del tornillo según el rendimiento y el proceso.

Seleccione los auxiliares, es decir, carga de material, alimentación, unidades de vacío, cambiadores de pantalla y unidades de granulación de acuerdo con el propósito del proceso. Ya sea que compre un solo juego de extrusoras o un proyecto completo, nuestros expertos le brindarán asesoramiento profesional.

